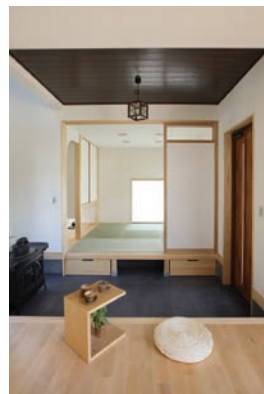


「シリーズあれから3年」



今月は、3年前にお引渡しをさせていただいた〇様より、感想をいただきましたのでご紹介いたします。

『この家で暮らし始めて3度目の秋がまもなくやってくる。二人目の娘が生まれ、我が家もいよいよ腰を据えた生活をと考えた時、自分たちが住む家についてイメージがどんどん湧いて溢れてこぼれそうになった。難しい理科の実験のような話についていけなくて落ち込んだこともあった。『いったい、どうすればいい?』

めげそうだったある日の朝、ふと目にした雑誌のフォト(…それは朝食の風景だった)に目が釘付けとなり、私は固まっていた。これだ！
メモパッドに夢中で書き込んでいた。我が家に望むことを。家族とこうありたいと願う物語を。何より一番、大切な朝の食事をしたためていた。



「ごキゲンなLDK」

～毎朝、同じ席に同じ顔がある。

食卓にはかけがえのないもの～

そうして出来上がったのがこの家だ。LDKは光の国になった。窓はシネマスコープほどの大きさにした。朝東側から差し込む柔らかい光をみんなどいっばいに浴びたいから…とお願ひして。

7時を少し過ぎたころ、家族4人がテンプルに着く。トースト、サラダ、スクランブルエッグ、フルーツヨーグルト。「いただきます」の合唱は夫から。カップを置く音。スプーンが歌う音。語り合う声。プログ用の写真もすっかりGETした。

食卓には、いつもの笑顔がある。小さくて質素だけれど、かけがえのないもの。そして扉を開け、みんながそれぞれの1日に向かう。

家は、家族が支え合いながら開く未来への扉のよう。こだわりも憧れもばらばらっ、とまがして…私たちが木のすまい。

そうだ、私は今、木のすまいで暮らしている。』

あれから3年がたち、木のすまいを大切にされ、幸せに過ごされている様子が伝わってきました。これからもどうぞお幸せにお過ごし下さい。

木のすまい仕様の家



家づくりと「景観」

私たちが住む家や町並みは、当たり前のことですが、必ずどこかに人の手が加えられた人工的な風景といえるでしょう。新しい町はもちろん、歴史的な町も先人たちの手が加わった人工物といえます。このように私たちが一般的にいう「景観」とは、家も周辺環境も含めてどこから人の手が加えられているのです。ですから、一軒でも家を建てるということは、好き嫌いかかわらず、町の景観をつくることとなります。つまり、私たちがつくる家は、たとえどんな建物であっても、景観の一部となつてその地域を物語る風景となるのです。

自分の住まいが景観の一部を形成するということは厳然たる事実なのです。そして、そのような視点で見渡せば、私たちの身边には、「景観」をつくることを意識しないまま建てられた建物があまりに多いことに気が付きます。残念なことですが、一軒一軒の建物の協調性はどうか、町全体の調和性も秩序もない町並み、それが現在日本の町並み景観の実状です。

当協議会では、地域の材料を使うのもちろんのこと、地域の町並みまでも意識した住宅づくりを実践している家づくりグループです。

ひょうご木のすまい協議会
会長 三渡 圭介

【兵庫県庁林務課からのお知らせ】

兵庫県の木造住宅ローンのご案内

【融資制度の概要】

融資利率1.1%固定(平成25年9月30日融資実行分迄)

●新築・増改築

最高限度額：2,000万円(返済期間25年以内)
ただし、県産木材を60%以上使用し、長期優良住宅の場合は返済期間は35年以内に延長可能です。なお、26年目以降の利率は2.1%になります。

●リフォーム

最高限度額：500万円(返済期間10年以内)
※平成25年10月1日以降の利率については、9月末頃に県ホームページ等で公表される予定です。
詳しくは下記のホームページをご覧ください。

兵庫県 木造住宅ローン

検索

—ひょうご木のすまい協議会のイベントご案内—

●「ひょうご木のすまい」産地見学ツアー

県産木材や木造住宅に興味のある皆様は、この機会にぜひご参加ください。生産地(伐採現場)から製材工場・モデルハウスまでの木材の流れをバスで訪ねます。

見学先：伐採現場(宍粟市)・製材所(宍粟市)
モデルハウス(西宮市/宍粟市)



とき：H25年11月2日(土)
8:00～18:30(予定)
費用：大人/1,000円
中学生以下/無料
集合場所：阪急西宮北口
またはJR姫路駅

※見学先は変更になる場合があります。詳しくはお問合せ下さい。



小冊子 「キノコトイェノコト ひょうご2012」

「ひょうごの木を使った木の家」について、ユーザーの話や兵庫県林務課の話などが、掲載されております。木のすまいの考える「スマートハウス」では、より良くひょうご木のすまい協議会を理解していただく内容となっております。

●小冊子「キノコトイェノコト」ご希望の方は事務局まで～送り先を事務局までお知らせ下さい。