

木のすまい新聞

木の家
ひょうご木のすまい協議会
Vol. 71
March
April
2019

「シリーズもうすぐ4年」

K様がお家を建てられてから4年が経ちました。最初は「近所と馴染むことができるか心配しておられました。近所の神社や公園での行事などに参加され、少しずつコミュニティができていくそうです。」

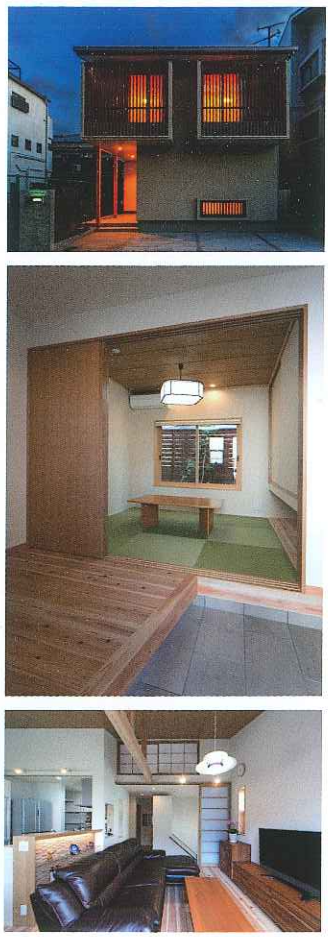
1階の「逢う接間」はお子さんの友達や急な来訪者、近所の方と話をしたり、宅配物の仮置きなどに使っておられ、ご主人がギックリ腰で動けなくなった時にもとても重宝したそうです。また長期優良住宅とゼロエネで建てられているので、「電気代とガス代がとても安く、夏には太陽光発電で儲かっています」と、とても喜んでおられました。

木のすまい仕様の家 とんとんからりの家

さんは冬でも裸足だったのだとか。また、2年程前から犬を飼い始めたことですが、訪れた時は吠えがなくて、まだ若干の香りが漂っていました。「この家、犬の臭いもそうだけど、焼肉やお好み焼きをしても次の日には全然臭いがしないのよ」と奥様。犬が駆け回るので2階の杉床はボコボコで傷だらけ、表面は浮造り加工されたようになっていました。それがそれで味が出てきて「いいんだよ」と、楽しそうにおっしゃっていました。年に1回、お盆の時期に家具を動かして蜜蝋ワックスをお子さんたちと一緒に塗るのが恒例行事となっているそうです。

これからも木の香りに包まれるながら、家族仲良くお過ごし頂けますように、影ながらお手伝いさせて頂きたいと思えます。

「設計・施工」
ひょうご木のすまい協議会 正会員
ワイク・アンド・デザイン 株式会社



住宅取得は増税後の方がお得？

今年の10月1日より消費税増税がほぼ確定な中、増税後の住宅取得における支援策が国土交通省より発表になりました。具体的には「住宅ローン減税」の拡充、「すまいの給付金」の拡大、省エネ住宅にかかる「住宅エコポイント」の復活などが検討されています。

確かに全ての制度を最大に活用できれば増税後の方がお得になる計算ですが、それぞれに年収や住宅の性能など適用条件がありますので注意が必要です。また、増税後に購入する家具や家電、引越し費用等も増えるため、実際にはトータルで考える（シミュレーションをする）必要があります。さらに予測は難しいですが、住宅ローン金利が上がれば折角のメリットも帳消しになるので借りるタイミングも重要となります。

消費税率10%への引上げ後の住宅取得に
メリットが出る支援策を用意!

正しく知って賢く使おう!

【消費税率の引上げに伴う4つの支援策】

- 1 住宅ローン減税の控除期間が3年延長
(建物購入価格の消費税2%分減税(最大))
- 2 すまい給付金が最大50万円に
対象者も拡充
(収入に応じて10万~40万円の増額)
- 3 新築最大35万円相当、リフォーム最大30万円相当
新たなポイント制度創設
- 4 贈与税非課税枠は最大3,000万円に拡大
(適用は2020年)

※各制度には適用条件がありますので、住宅購入の際は各住宅会社にご相談下さい。

ひょうご木のすまい協議会
会長 三渡 圭介

ひょうご木のすまい協議会からのお知らせ

WEB住宅展示場開設

ひょうご木のすまい協議会のホームページに、WEB住宅展示場を開設しました。ひょうご木のすまい協議会に加盟している各社のモデルハウスを、いろんな角度から見学できます。ぜひ、ご覧ください。 URL <http://hyogo-kinosumai.com/pano/>

兵庫県庁林務課からのお知らせ

兵庫県の木造住宅ローンのご案内

〔融資制度の概要〕
融資利率0.8%固定(平成31年3月31日融資実行分迄)

●新築・増改築
融資限度額:2,300万円※1(返済期間25年以内※2)
※1)その他条件により、融資限度額は最大3,200万円までアップします。
※2)県産木材を60%以上使用し、長期優良住宅の場合は返済期間は35年以内に延長可能です。
なお、26年目以降の利率は1.8%になります。

●リフォーム
融資限度額:500万円(返済期間10年以内)
詳しくは下記のホームページをご覧ください。
URL https://web.pref.hyogo.lg.jp/nk14/af13_000000017.html
兵庫県 木造住宅ローン 検索